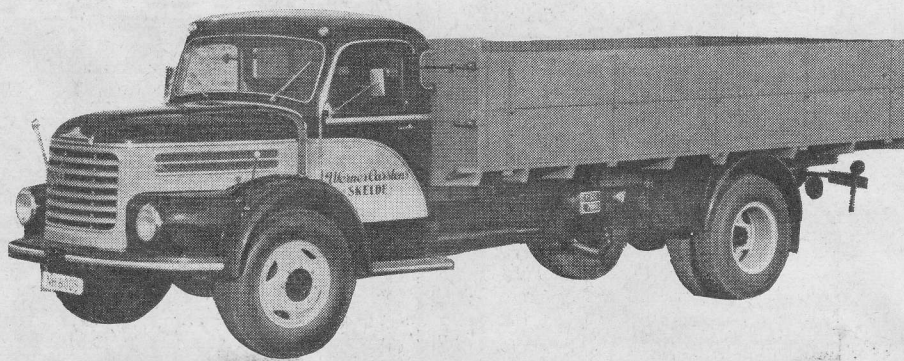




Kørselsregnskaberne viser, at STEYR er en af de mest driftssikre og økonomiske diesel-lastvogne



Derfor købte Nordjysk Fjerkræslakteri 10 stk.



STEYR-DIESEL 480, 6 to.
 Hjulafstand 4200 m/m
 4700 m/m
 Danskbygget førerhus
 Motor: 4 cyl. - 100 hk
 Totalvægt: 9.900 kg
 Lادلængder 4,7 (og 5,6) m

STEYR-DIESEL 586, 7 to.
 Hjulafstand 4200 m/m
 4700 m/m
 Danskbygget førerhus
 Motor: 6 cyl. - 120 hk
 Totalvægt 11.300 kg
 Lادلængder 4,7 (og 5,2) m

NORMAL-UDSTYR: varme- og defrosteranlæg, differentialsperre, motorbremse, tryklufsbremse.